

Ellwangen Wannenfeld



Bauträger	Malisi Idealbau GmbH
Objektart	Mehrfamilienhäuser
Fertigstellung	2022/2023
Objekt	Ellwangen, Wannenfeld
Wohnfläche	64,3 m ² bis 114,7 m ²
Anzahl Häuser	2
Anzahl Wohnungen	16
Besonderheit	barrierefrei
Anzahl Geschosse	3

Wohnqualität zum Wohlfühlen

Die zwei 8-Familienhäuser im neuen Baugebiet „Wannenfeld“ überzeugen durch ihre moderne, zeitlose Architektur. Unter den beiden Mehrfamilienhäusern befindet sich eine gemeinschaftliche Tiefgarage. Von hier aus sind alle Etagen mit je einem Aufzug pro Gebäude schwellenfrei zu erreichen. Jede der insgesamt 16 Eigentumswohnungen verfügt über eine großzügige verglaste Loggia, die Dachgeschosswohnungen erhalten zusätzlich jeweils zwei Dachterrassen. Deren Zugang vom Wohn-Ess-Bereich ist aufgrund einer durchdachten Konstruktion der Balkontüren schwellenfrei.

Malisi Idealbau GmbH

Hauptstrasse 65
73486 Adelmansfelden
Telefon: 07963 – 511
Mobil: 0170 – 277 1929
E-Mail: info@malisi-architektur.de
Web: www.malisi-architektur.de

Ihr Ansprechpartner
Raiffeisenbank Westhausen eG
Tel. 07363/9696-0

Ellwangen Wannenfeld

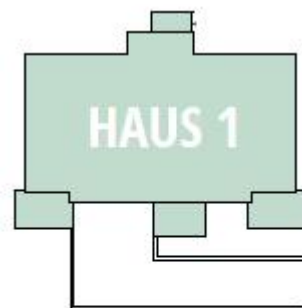
Haus 1

Wohnung	Zimmer	Lage	m ² Wfl.:	Verkaufs-stand
1	3	EG	98,80	frei
2	2	EG	64,30	frei verkauft
3	3	EG	98,80	frei
4	3	OG	98,80	frei verkauft
5	2	OG	64,30	frei verkauft
6	3	OG	98,80	frei verkauft
7	3	DG	114,70	frei verkauft
8	3	DG	114,70	frei

Bezugsfertig zum 30.11.2022



6	5	4
3	2	1



8	7	

Malisi Idealbau GmbH

Hauptstrasse 65
73486 Adelmansfelden
Telefon: 07963 – 511
Mobil: 0170 – 277 1929
E-Mail: info@malisi-architektur.de
Web: www.malisi-architektur.de

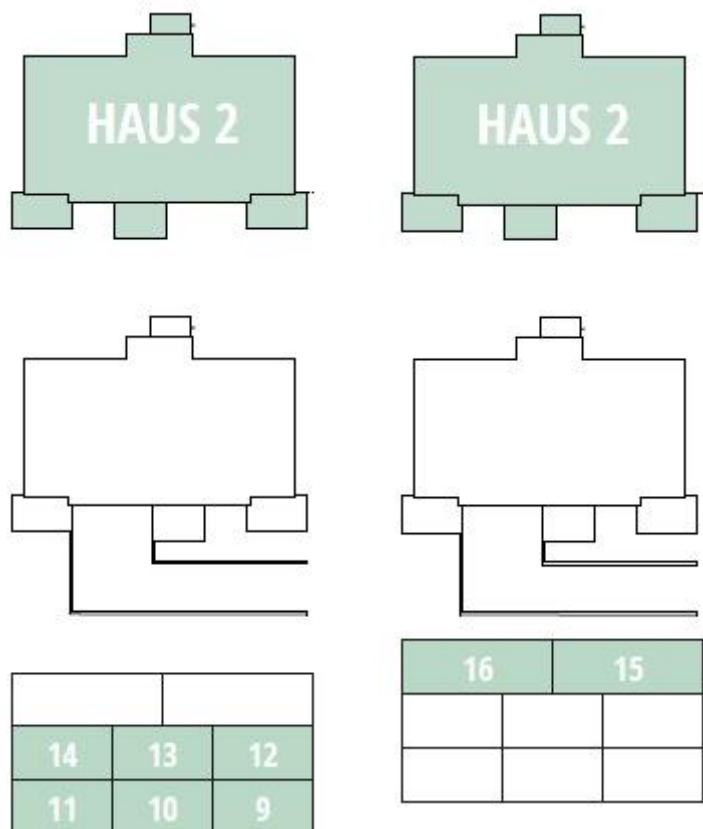
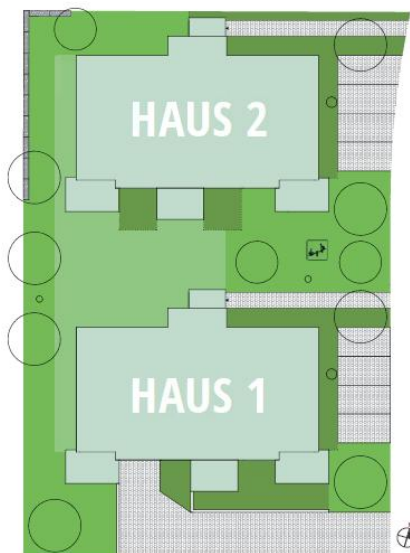
Ihr Ansprechpartner
Raiffeisenbank Westhausen eG
Tel. 07363/9696-0

Ellwangen Wannenfeld

Haus 2

Wohnung	Zimmer	Lage	m ² Wfl.:	Verkaufs- stand
9	3	EG	98,80	frei verkauft
10	2	EG	64,30	frei verkauft
11	3	EG	98,80	frei
12	3	OG	98,80	frei verkauft
13	2	OG	64,30	frei verkauft
14	3	OG	98,80	frei verkauft
15	3	DG	114,70	frei verkauft
16	3	DG	114,70	frei

Bezugsfertig zum 30.03.2022



Malisi Idealbau GmbH

Hauptstrasse 65
73486 Adelmansfelden
Telefon: 07963 – 511
Mobil: 0170 – 277 1929
E-Mail: info@malisi-architektur.de
Web: www.malisi-architektur.de

Ihr Ansprechpartner
Raiffeisenbank Westhausen eG
Tel. 07363/9696-0